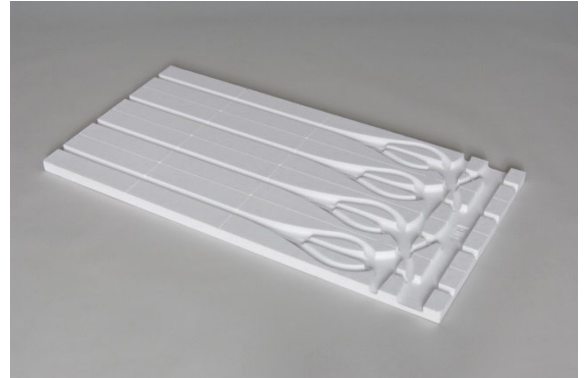


## Produktblatt Trockenbauelement TBE 30-16

Das Trockenbauelement TBE 30-16, gefertigt aus güteüberwachtem Polystyrolschaum EPS 035 DEO dh nach DIN EN 13163, ermöglicht die Erstellung einer Flächenheizung der Bauart B nach DIN 18560 und DIN EN 1264 auf Massiv- oder Holzbalkendecken in Verbindung mit einem Nassestrich oder mit Trockenestrichelementen. Die spezielle Oberflächenstruktur erlaubt die Heizrohrführung in Mäander- oder Doppelmäanderverlegung und sorgt so in Verbindung mit den Wärmeleitlamellen WLL 16 für eine homogene Wärmequerverteilung. Sowohl das Systemelement als auch die Wärmeleitlamellen sind mit einer  $\Omega$ -Rohrführung ausgestattet. Das Trockenbauelement mit integriertem Umlenkbereich ist für die Heizrohrdimension 16 mm ausgelegt und mit Sollbruchstellen versehen. Das Zuschneiden des Elements gemäß raumabhängigen Maßen erfolgt mit einfachen Schneidhilfen.



Die Wärmeleitlamellen können werkzeuglos auf die benötigte Länge gekürzt werden. Vorgestanzte Sollbruchstellen ermöglichen ein schnelles und sauberes Trennen der einzelnen Abschnitte. Die Umlenkbereiche der Fußbodenheizung werden nach Verlegen des Heizrohrs in die Wärmeleitlamellen mit dem Wärmeleitabdeckblech abgedeckt.

### Hinweise:

- ▶ Bei Einsatz einer Wärmedämmung in Verbindung mit Trockenestrichelementen ist mindestens EPS 035 DEO (mit 150 kPa bei 10% Stauchung) vorzusehen!
- ▶ Bei Einsatz einer Wärme- und Trittschalldämmung in Verbindung mit Trockenestrichelementen ist die Verwendung mit dem Hersteller der Trockenestrichelemente abzustimmen!
- ▶ Aufgrund seiner geringen Längenausdehnung und der geringen Rückstellkraft wird als Heizrohr das Metall-Kunststoff-Verbundrohr tempus-al empfohlen.

### Materialdaten

<u>Rohstoff:</u>	EPS (expandierbares Polystrol)
<u>Rohgewicht:</u>	ca. 40 g/l
<u>Qualitätstyp:</u>	EPS 150 DEO nach DIN 4108-10
<u>Wärmeleitfähigkeit:</u>	0,035 W / (m · K)
<u>Baustoffklasse:</u>	B1, schwer entflammbar nach DIN 4102
<u>Druckspannung bei 10% Stauchung:</u>	150 kPa
<u>Druckspannung bei 2% Stauchung:</u>	45 kPa

### Produktdaten

<u>Plattenmaß/Nutzmaß:</u>	1000 x 500 mm = 0,50 m <sup>2</sup>
<u>Gesamthöhe:</u>	30 mm
<u>Wärmedurchlasswiderstand:</u>	0,80 (m <sup>2</sup> · K) / W
<u>max. Verkehrslast:</u>	45 KPa

### Verlegehinweise

<u>Rohrdurchmesser:</u>	16 x 2 mm
<u>Verlegeabstand:</u>	125 mm und Vielfache
<u>mögliche Verlegearten:</u>	Mäander- und Doppelmäanderverlegung