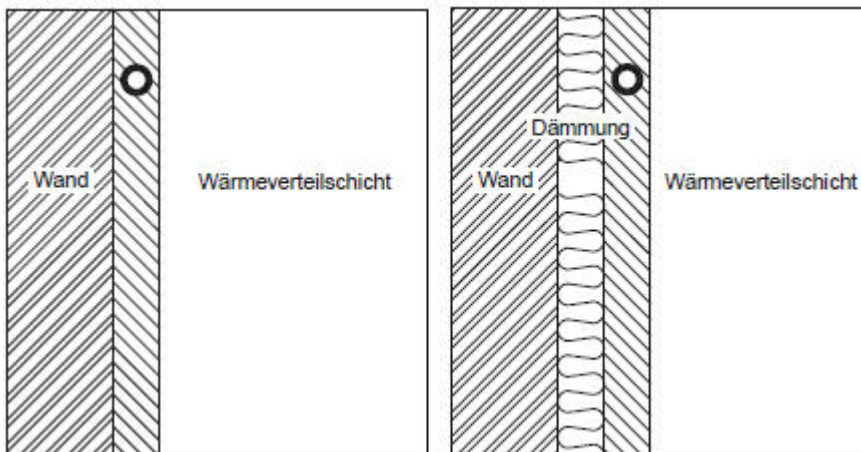


Planung und Ausführung der Wandheizung

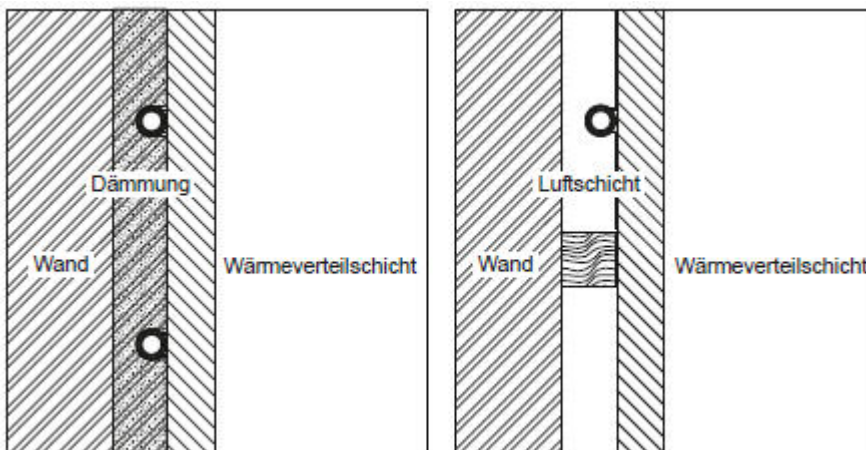
Vor der Verlegung der Wandheizung prüfen Sie die Wand auf Tragfähigkeit nach DIN 18202 und DIN 18350. Wandheizungen können auf gemauerten Wänden, Fertigteil-Betonwänden oder Ständerkonstruktionen realisiert werden. Die Rohre werden entweder mit Hilfe einer Klemmschiene oder auf einer Trockenbausystemplatte auf der Wand verlegt und befestigt. Dabei dienen Wandputz und Wandverkleidung als Wärmeverteilschicht. Der Putz im Nasssystem kann wahlweise aus Gips, Kalk, Lehm, Zement oder einer Kombination hergestellt sein. Bitte beachten Sie dazu die jeweiligen Herstellerangaben. Als Wandverkleidung dienen beispielsweise Trockenbauplatten.

1. Nassputz: Rohre in der Wärmeverteilschicht integriert



Ausführung direkt auf der Wand mit Hilfe von Klemmschienen oder mit zusätzlicher Dämmschicht.

2. Trockenbau: Rohre in der Dämmschicht integriert



Ausführung direkt auf der Wand oder mit zusätzlicher Dämmschicht.